

an a/n | on o/n | in i/n | en e/n
 am a/m | om o/m | im i/m | em e/m



1 Lis ces colonnes de mots plusieurs fois.

x bâton / bâtonnet	x an / année	ramper / ramener
important / immense	fente / fenêtre	remplir / remarquer
monde / monnaie	pompier / pommier	ambulance / amusement
grimper / grimacer	x dessin / dessiner	temps / témoin
manche / manière	compagnon / commerce	sembler / semer
rendre / renard	x matin / matinée	x sonner / sonnerie

Recopie ensemble les mots de la même famille.

bâton / bâtonnet, an / année, dessin / dessiner, matin /
 matinée, sonner / sonnerie

2 Lis ce texte. Classe les mots écrits avec n ou m dans la bonne colonne.

Lou le chat est l'ami de Manu. Quand Manu est à l'école, Lou aime faire une sieste sur le canapé dans la chambre. Puis il étire ses membres, il se lave et il mange. Enfin, il attend le retour de Manu.

Je vois an ou en	Je vois a/n	Je vois am ou em	Je vois a/m ou ai/m
quand	Manu	chambre	ami
dans	canapé	membre	aime
mange			
enfin			
attend			



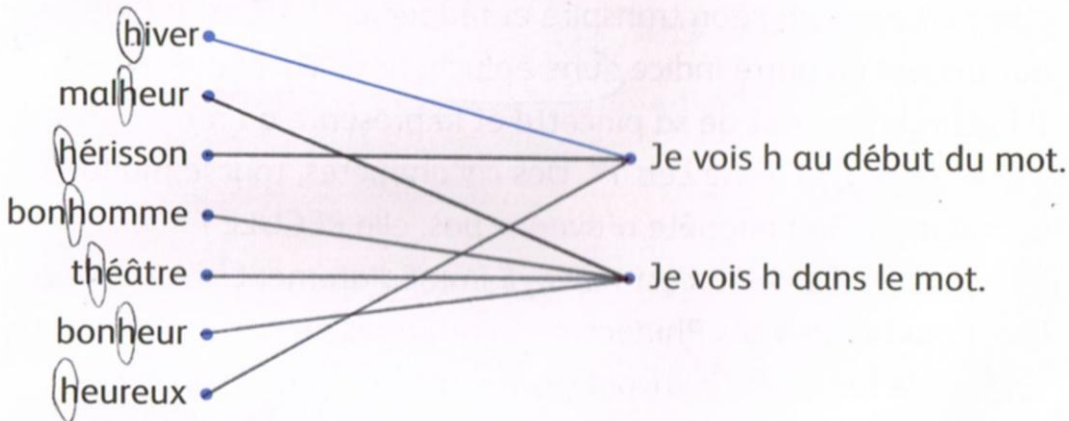
Les lettres muettes

1 Entoure les lettres muettes dans ces mots.

un hibou • du thé • un outil • compter • un point • un loup
 un tapis • le froid • des fleurs • une amie • elle joue • il pleut



2 Relie chaque mot à la bonne réponse.



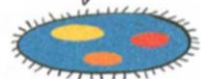
3 Continue comme les modèles.

<i>féminin</i>	<i>verbes</i>
petite → petit	grandir → grand
vivante → vivant	regarder → un regard
géante → géant	bondir → un bond
grasse → gras	
grise → gris	
grosse → gros	

(On utilise en premier un mot de la même famille, en 1^{ère} et 2^{ème} colonne c'est l'adjectif au féminin; en 3^{ème} colonne c'est le verbe)
 (↳ comment elle est?) (↳ ce que l'en fait = l'action)

4 Aide-toi du mot de la même famille pour trouver la lettre muette.

une tapisserie → un tapis	froide → froid
tricoter → un tricot	une chaudière → chaud
pointer → un point	se reposer → le repos



Effectuer une addition en ligne de deux nombres de deux chiffres

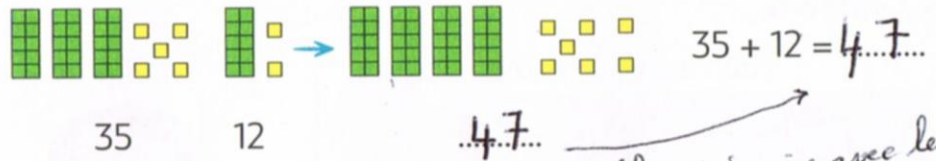
Compétence	Calculer une somme en utilisant la décomposition canonique (somme des unités inférieure à 10).
Calcul mental	Écrire $58 - 6$ (sans franchissement de la dizaine) ; l'élève écrit 52.
Prérequis oral	Calculer mentalement $32 + 20$.
Réinvestissement	Se déplacer sur la bande numérique.
Différenciation	Remédiation : Photofiche 103 R.



Découvrons

1 Théo calcule $35 + 12$ en utilisant le matériel de numération. **Observe et complète.**

MÉMO 11



Les dizaines avec les dizaines. Les unités avec les unités.

2 Léa calcule $35 + 12$ en décomposant les nombres. **Observe et complète.**

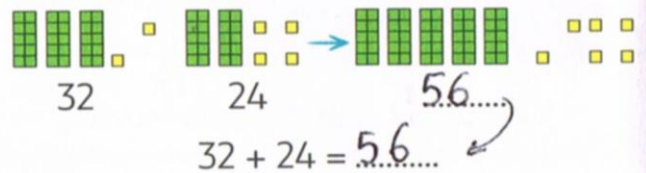
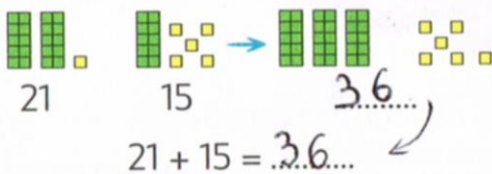


$$35 + 12 = 30 + 5 + 10 + 2$$

$$\begin{array}{r} 40 + 7 \\ \hline 47 \end{array}$$

Je m'entraîne

3 Calcule comme Théo.



4 Calcule comme Léa.

$$23 + 34 = 20 + 3 + 30 + 4$$

$$\begin{array}{r} 50 + 7 \\ \hline 57 \end{array}$$

$$33 + 26 = 30 + 3 + 20 + 6$$

$$\begin{array}{r} 50 + 9 \\ \hline 59 \end{array}$$

5 Colorie la case de départ de Rainette.

$11 - 4 = 7$
ou 11 et je recule de 4 cases.

