



<http://tortueetacouphenes.over-blog.com/2014/06/l-arbre-a-fleurs-de-choi-jeong-hwa-projet-recycl-art.html>

L'arbre

Ce petit dossier présente :

- quelques rencontres possibles avec des œuvres d'art
- des visites possibles dans des structures culturelles de l'Aube
- une biographie autour de l'arbre

1- Quelques œuvres

Voir page suivante

L'arbre de vie, Gustav KLIMT, 1905-1909

Projet d'œuvre pour une frise murale en mosaïque

Dimensions : 195 cm x 102 cm, détrempe, aquarelle, peinture dorée, craie sur papier



L'arbre à fleurs, Choi JEONG-HWA, 2003

Dimensions : 300 cm de hauteur, résine, Lyon



L'arbre bleu, Pierre ALECHINSKY, 2000

Dimensions : /, peinture murale sur la façade d'un immeuble du Vème arrondissement de Paris



L'arbre-serpents, Niki de SAINT-PHALLE, 1987

Dimensions : 260cm X 310cm X 220cm résine, mosaïque de verre, miroirs, céramique, peinture et peinture dorée



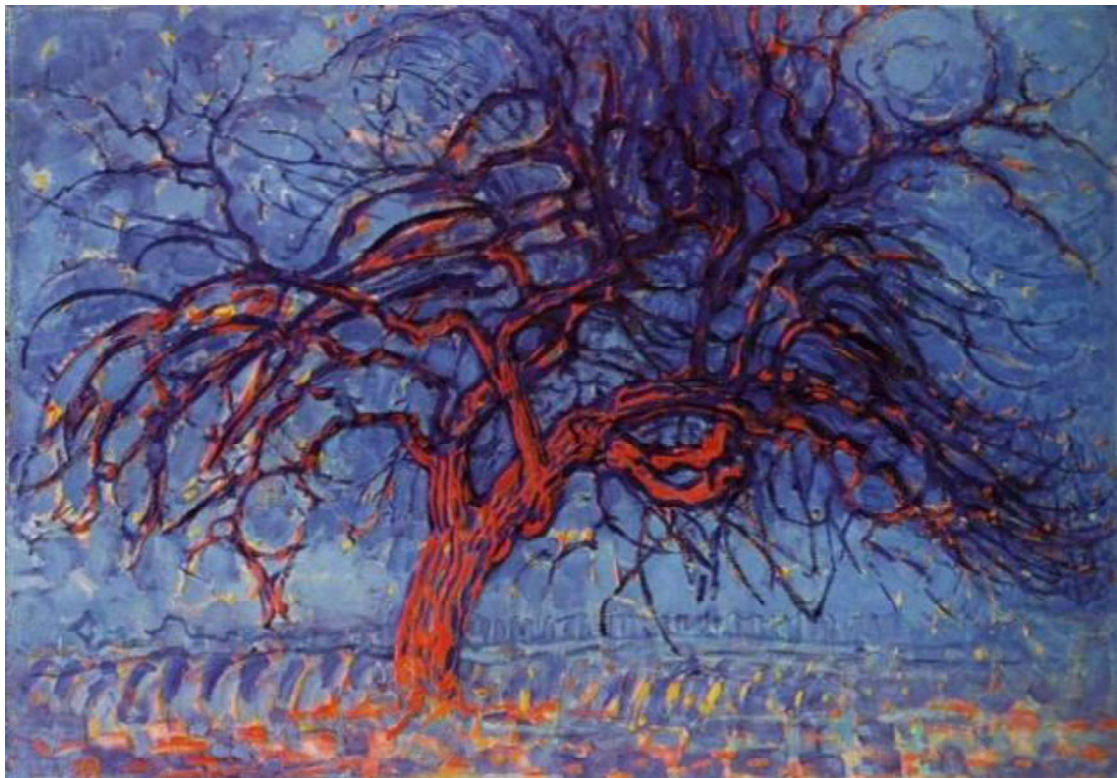
Forêt, Piet MONDRIAN, 1898-1900

Dimensions : 45cm x 57cm, aquarelle et gouache sur papier



L'arbre rouge Piet MONDRIAN, 1909

Dimensions : 70cm x 99cm, huile sur toile



L'arbre bleu, Piet MONDRIAN, 1911

Dimensions : 37,7cm x49cm, huile sur toile



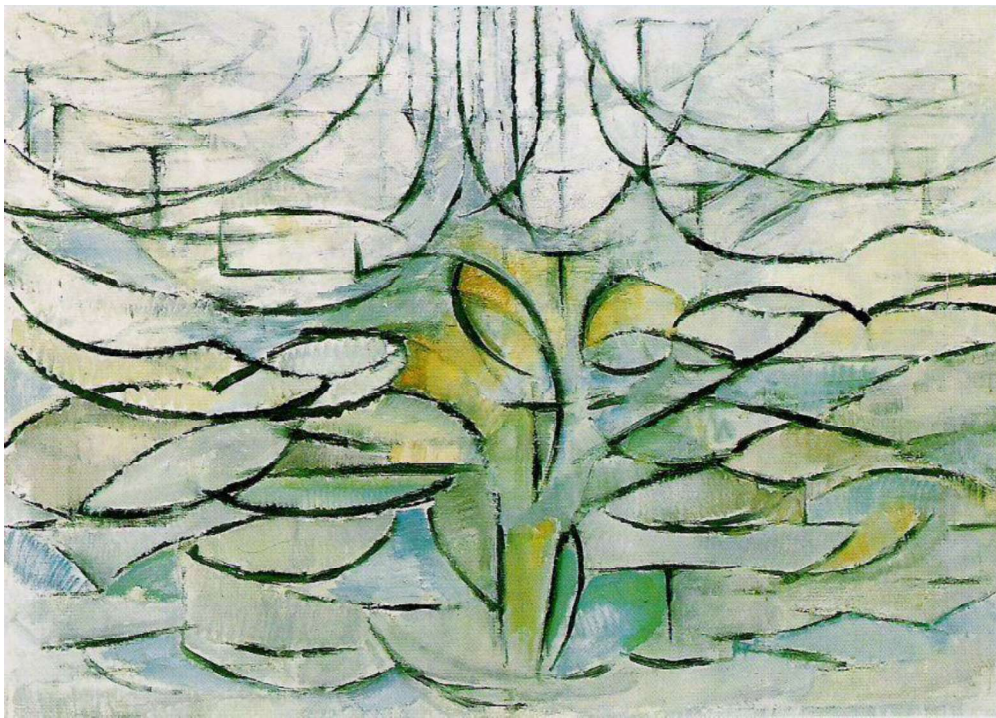
L'arbre argenté, Piet MONDRIAN, 1911

Dimensions : 78,5cm x 107,5 cm, huile sur toile



Pommier en fleur, Piet MONDRIAN, 1912

Dimensions : 78cm x 106cm, huile sur toile



Composition Arbres 2, Piet MONDRIAN, 1912-1913

Dimensions : 98cm x 65cm, huile sur toile



Composition Arbres 2, Jean DUBUFFET, 1912-1913

Dimensions : 12m, époxy peint au polyuréthane

