

## Programme du mardi 26 Mai (CE2)

*Bonjour à tous,*

*Nous vous remercions d'avoir participé au défi de la semaine dernière.*

*Voici le travail du jour avec les corrections.*

*Bon courage et à bientôt.*

*Cordialement,*

Mme DE FREITAS Anaïs

### **Défi du Mardi : La guirlande :**

Défi du jour si vous l'acceptez ! Créer une guirlande en papier.

Suivez les instructions (<https://fr.wikihow.com/faire-une-guirlande-de-personnages-en-papier>) et envoyez nous le

résultat !



### **> Lexique : Les différents sens des mots**

- Visionner cette vidéo (plusieurs fois si besoin) : <https://www.youtube.com/watch?v=eU7cTQBghDU&t=1s>

- Lire la leçon

- Faire l'exercice

### **-Géométrie : Les triangles**

Relire la leçon donnée la semaine dernière

-Faire l'exercice

### **Lecture documentaire : Le bison d'Amérique**

Lire le document seul puis à voix haute

Répondre au questionnaire à l'écrit

## Questionner l'espace : La France

Revoir cette vidéo sur la France : <https://www.youtube.com/watch?v=i8npRkpV6lc&t=65s>

## Anglais : Les mois

Revoir plusieurs fois cette vidéo pour connaître les jours de la semaine à l'oral (pas de travail écrit en cycle 2) <https://www.youtube.com/watch?v=Fe9bnYRzFvk>

## Le sens d'un mot dans le contexte

V \_

Lorsque tu rencontres un mot **inconnu** au cours d'une lecture, tu peux arriver à comprendre ce qu'il veut dire grâce aux **mots qui l'entourent** et au **sens général** de ce qui est écrit. Un mot a souvent plusieurs sens. Son sens dépend du **contexte** dans lequel il est utilisé.



Ex. : **une ampoule**.

L'**ampoule** est grillée, il faut la changer.

J'ai tellement marché que j'ai une **ampoule** au pied.

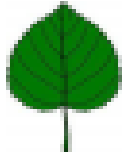
Un mot peut être utilisé dans son sens le plus courant (sens **propre**) ou dans un sens plus imagé (sens **figuré**).

# LES DIFFERENTS SENS D'UN MOT

1/ Ecris les mots représentés par ces dessins :



\_\_\_\_\_



\_\_\_\_\_



\_\_\_\_\_



\_\_\_\_\_



2/ Complète les phrases suivantes avec un seul et même mot :

Tom a joué sa plus forte \_\_\_\_\_.

Montre-moi le chemin sur la \_\_\_\_\_.

Maman paye ses achats avec sa \_\_\_\_\_ bancaire.

Arthur a reçu une \_\_\_\_\_ d'anniversaire.

**1/ Ecris les mots représentés par ces dessins :**



Une souris

\_\_\_\_\_



Une feuille

\_\_\_\_\_



Un feu

\_\_\_\_\_



Un avocat

\_\_\_\_\_

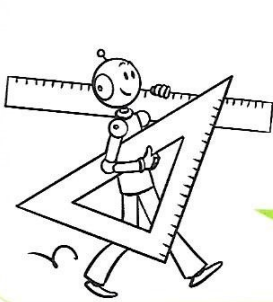


**2/ Complète les phrases suivantes avec un seul et même mot :**

Carte

Tom a joué sa plus forte \_\_\_\_\_.

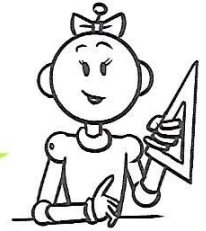
- 1 Trace les triangles demandés par les robots en utilisant ton équerre.



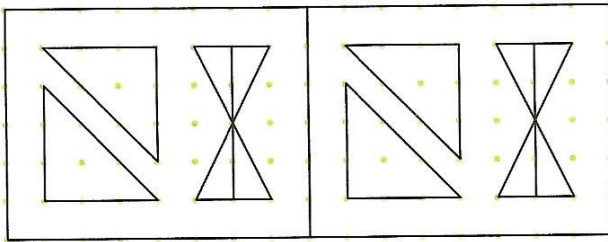
Trace un triangle rectangle en utilisant ce segment.



Trace un triangle rectangle.



- 2 Continue la frise.

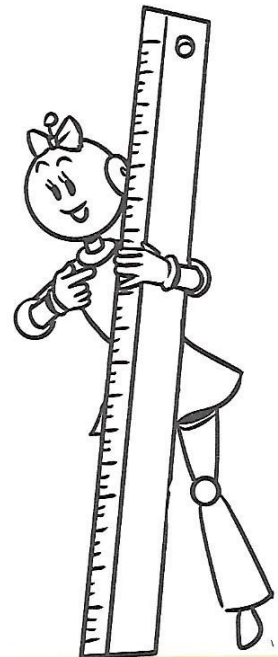


- 3 Le défi de Robotine !

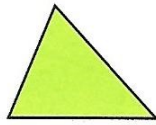
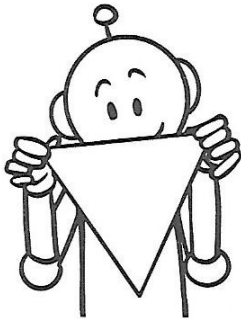
Tu dois construire 1 triangle.

- Trace le segment [AB] de 7 cm.
- À partir du point B, trace le segment [BC] de 5 cm.
- Trace le triangle ABC.

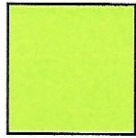
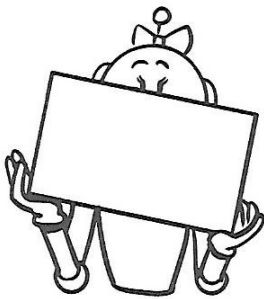
A ×



1 Complète les descriptions de chaque figure.



Il a ..... côtés  
et ..... sommets.  
Cette figure est un .....

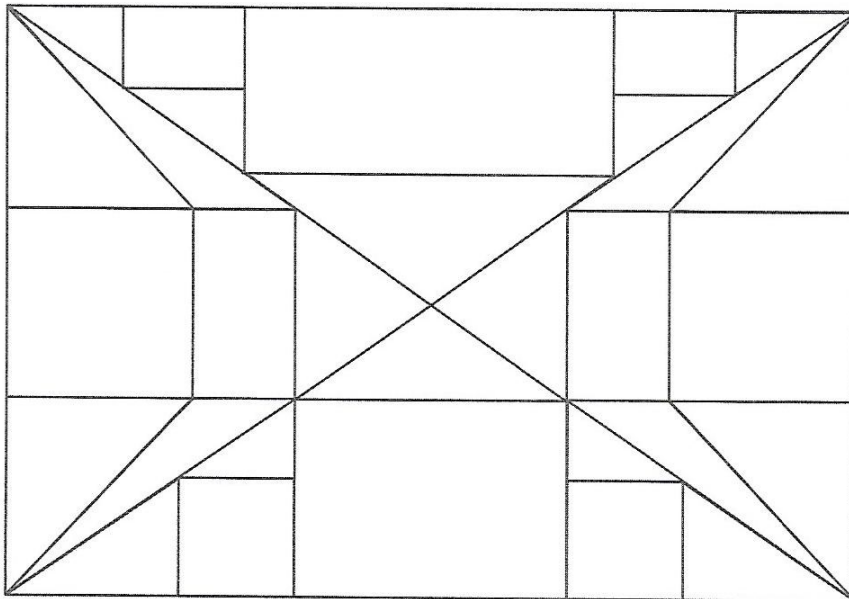


Il a ..... côtés et ..... sommets.  
Il a 4 .....  
Ses côtés ont tous la même .....  
Cette figure est un .....

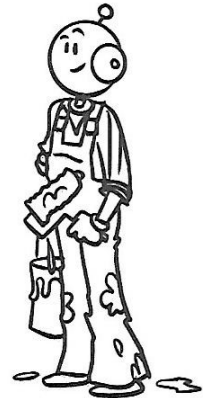


Il a ..... côtés et ..... sommets.  
Il a 4 .....  
Ses ..... opposés ont la même longueur.  
Cette figure est un .....

2 Colorie les polygones selon le code couleur et écris leur nombre !



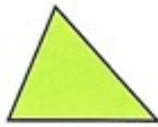
- jaune triangle rectangle
- vert triangle quelconque
- rouge carré
- bleu rectangle



Il y a ..... triangles rectangles, ..... triangles quelconques, ..... carrés et ..... rectangles.

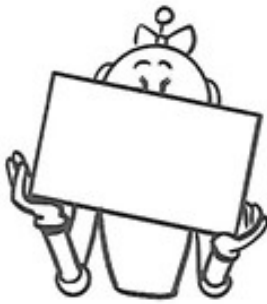


1 Complète les descriptions de chaque figure.



Il a 3 côtés  
et 3 sommets.

Cette figure est un triangle.



Il a 4 côtés et 4 sommets.

Il a 4 Angles droits.

Ses côtés ont tous la même longueur.

Cette figure est un carré.



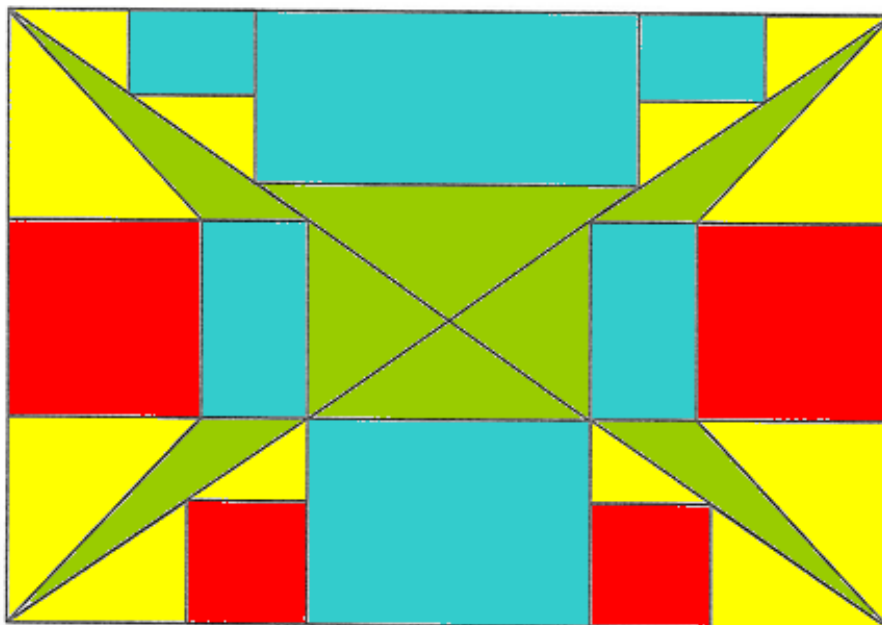
Il a 4 côtés et 4 sommets.

Il a 4 Angles droits.

Ses côtés opposés ont la même longueur.

Cette figure est un rectangle.

2 Colorie les polygones selon le code couleur et écris leur nombre !



- jaune triangle rectangle
- vert triangle quelconque
- rouge carré
- bleu rectangle



Il y a 12 triangles rectangles, 8 triangles quelconques, 4 carrés et 6 rectangles.





## Le bison d'Amérique

Le bison est un grand mammifère ruminant.  
Il vit dans les plaines, en troupes.

Le bison est très musclé, l'avant de son corps est très développé. Il a un manteau d'hiver aux longs poils brun foncé et un pelage d'été plus léger et plus clair. Les mâles comme les femelles possèdent des cornes qui mesurent plus de 40 cm. Le bison mesure entre 2 mètres et 3 mètres et demi de long. Sa hauteur peut atteindre 2 mètres. Les femelles pèsent entre 500 et 600 kg, alors que les mâles pèsent entre 800 et 1 000 kg.

Le bison était très important pour la survie des tribus d'Indiens d'Amérique. Mais l'arrivée des Européens en Amérique et la chasse excessive pour leur viande et leur fourrure ont provoqué la disparition de millions de bisons. C'est une espèce menacée.

### Reproduction

Les mâles dominants s'accouplent avec les femelles. C'est pourquoi les mâles se battent entre eux pour être les plus forts. Les femelles portent leur petit pendant 9 mois.



### Alimentation

Il est herbivore. Il mange en moyenne 25 kg d'herbe par jour. Il lui arrive aussi de manger d'autres végétaux : écorces, petits arbustes...

1 Combien mesurent les cornes du bison ?

2 Combien pèse un bison mâle ?

3 Combien de temps dure la gestation\* ?

4 Pourquoi chassait-on le bison ?

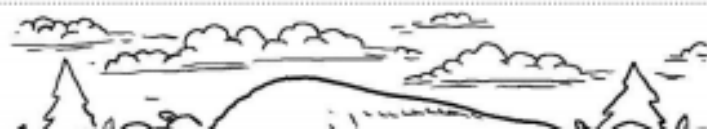
5 Coche si c'est VRAI ou FAUX

Le bison était très important dans la vie des Indiens.

L'avant de son corps est plus massif que l'arrière.

Seuls les mâles possèdent de grandes cornes.

Le bison est herbivore.



1 Combien mesurent les cornes du bison ?

Les cornes du bison mesurent 40 cm.

2 Combien pèse un bison mâle ?

Un bison mâle pèse entre 800 et 1 000 kg.

3 Combien de temps dure la gestation\* ?

La gestation dure 9 mois.

4 Pourquoi chassait-on le bison ?

On chassait le bison pour sa viande et sa fourrure.

5 Coche si c'est VRAI ou FAUX

Le bison était très important dans la vie des Indiens.

vrai



faux



L'avant de son corps est plus massif que l'arrière.



Seuls les mâles possèdent de grandes cornes.



Le bison est herbivore.

